

# EL MERENDERO PLAYERO



# ÍNDICE

## 1. ENUNCIADO

---

## 2. ANÁLISIS DEL ENTORNO

---

## 3. CONCEPTO

---

## 4. REFERENTES

---

## 5. PROCESO

---

## 6. PLANOS DEL ESPACIO

## 7. COMPONENTES

---

## 8. ZONIFICACIÓN Y FLUJO

---

## 9. DETALLES

---

## 10. RENDERS

---

## 11. MAQUETA

---

## 12. CONCLUSIÓN

# 1. ENUNCIADO

---

Se trata de habilitar un espacio "picnic" de titularidad municipal, vinculado al uso habitual de la playa urbana y que pueda resolver unas necesidades básicas:

- Comida
- Descansar en la sombra
- Aprovisionar agua
- Lavar platos y utensilios
- Almacenar elementos de mantenimiento
- Resolver necesidades fisiológicas

El espacio funcionaría de abril a octubre, los fines de semana y únicamente con luz de día, debe poder cerrar y recoger y finalmente Se trabajará a partir de tres módulos (6,50m x 6,50m cada módulo)



## 2. ANÁLISIS DEL ENTORNO

La zona de la Barceloneta desde hace ya unos años ha pasado a ser una de las zonas de moda más relevantes de la ciudad.

Esta zona reúne todo tipo de usuarios; deportistas, turistas y locales.

A causa de esto, ha pasado a ser una zona envuelta de locales de ocio; de comidas, "lunch clubs" y discotecas.

Pero realmente ¿Es necesario tener que pagar para poder disfrutar de la Barceloneta sin obligarnos a estar sentados en la arena expuestos completamente al sol?



# 3. CONCEPTO

---

La idea de nuestro merendero es crear un espacio donde cualquier usuario pueda ir con su propia comida y gozar de una comida con sus amigos , familia o en solitario a primera línea de mar sin la necesidad de tener que pagar los precios desorbitados de la zona.

Los objetos y construcción del local serán absolutamente procedentes de materiales reciclados que vamos a reutilizar o generar otros de nuevos a partir de ellos.

Inspiradas en la filosofía de trabajo del diseñador Curro claret , en la formación del espacio formarán parte personas con problemas de inserción social , de tal forma que puedan formar parte de la etapa de proceso y creación.

# 4. REFERENTES

STUDIOMAMA "THE PALLET PROJECT"

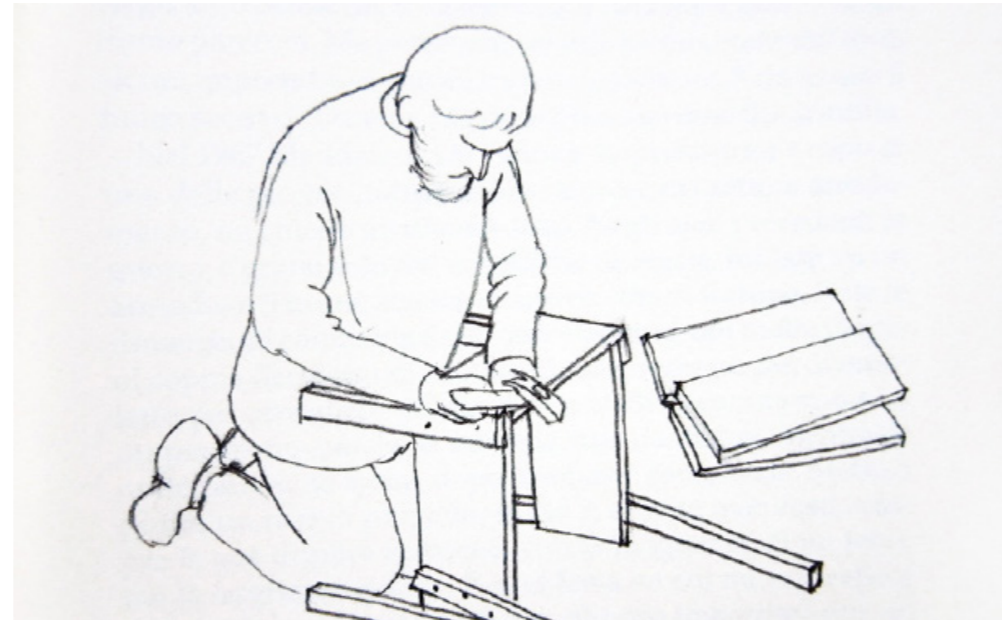


# 4. REFERENTES



CURRO CLARET "TIENDA CAMPER BARCELONA"



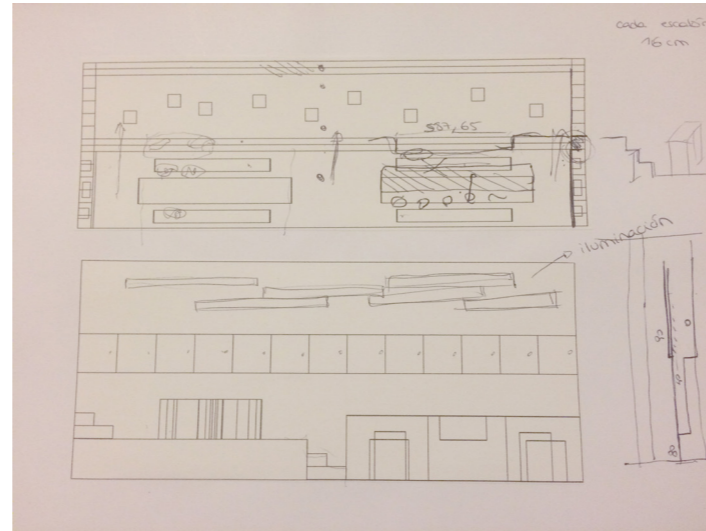
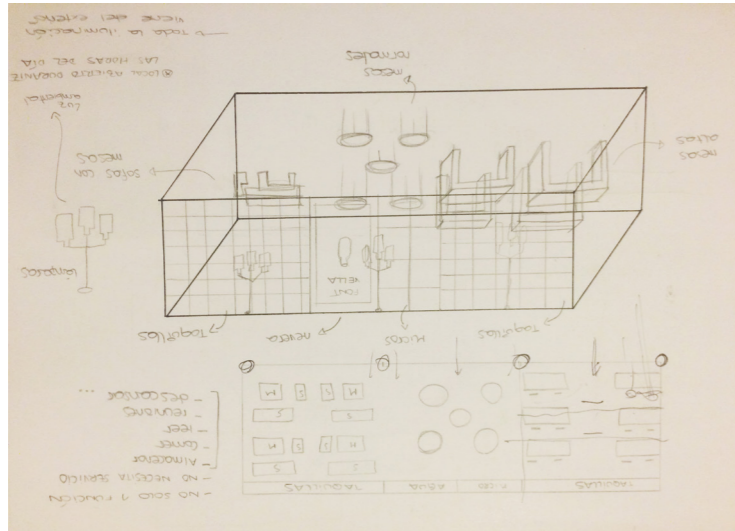


ENZO MARI  
AUTOPROGETTAZIONE

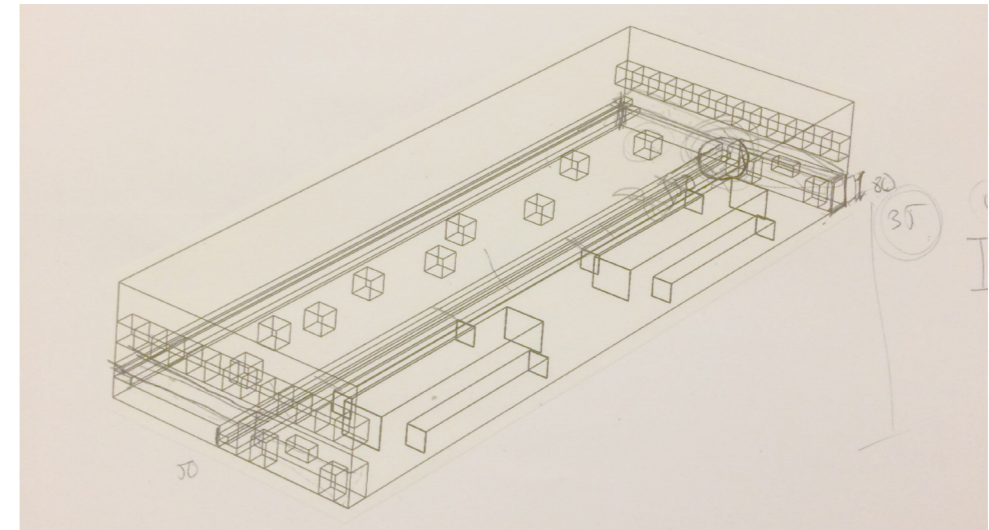
[HTTPS://WWW.YOUTUBE.COM/WATCH?V=D3SJ73GSDEQ](https://www.youtube.com/watch?v=D3SJ73GSDEQ)



# 5. PROCESO



Primero de todo, hemos realizado los planos del espacio en vacío a escala 1:33 y a partir de aquí con la idea y el concepto empezamos un "brainstorming" sobre qué podría tener nuestro espacio y su colocación.



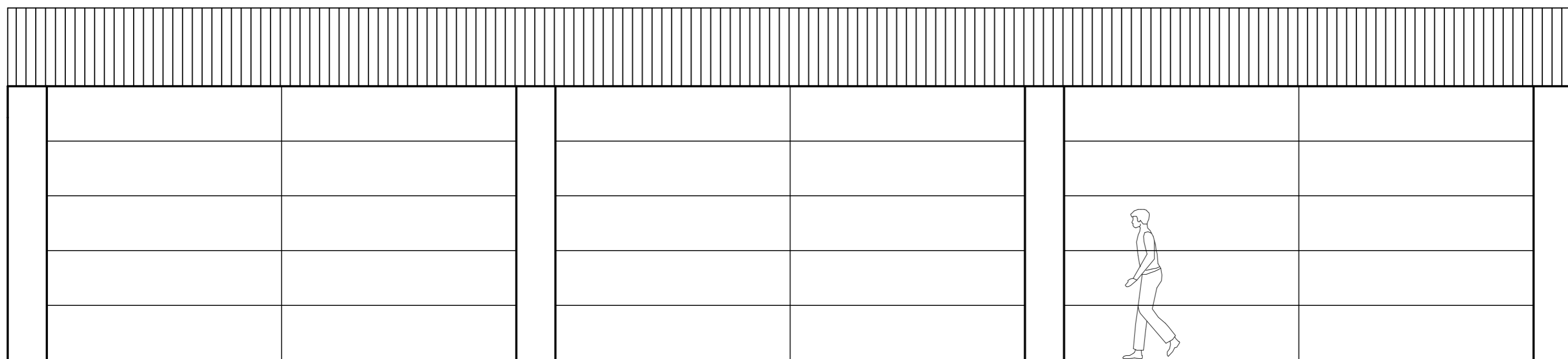
Empezamos dividiendo el espacio en tres partes ya que nos interesaba la idea de crear varios ambientes en el mismo local, generando así una zona de estar, de comidas individuales o de pocos acompañantes y otra para comidas multitudinarias.

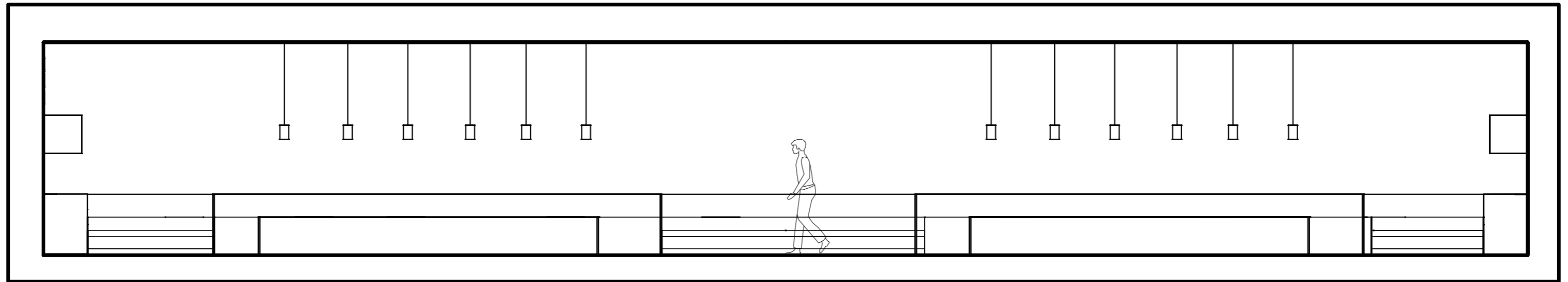
A partir de aquí fuimos eliminando "ruido" y quedándonos con aquello más relevante y esencial hasta llegar a nuestra idea final.

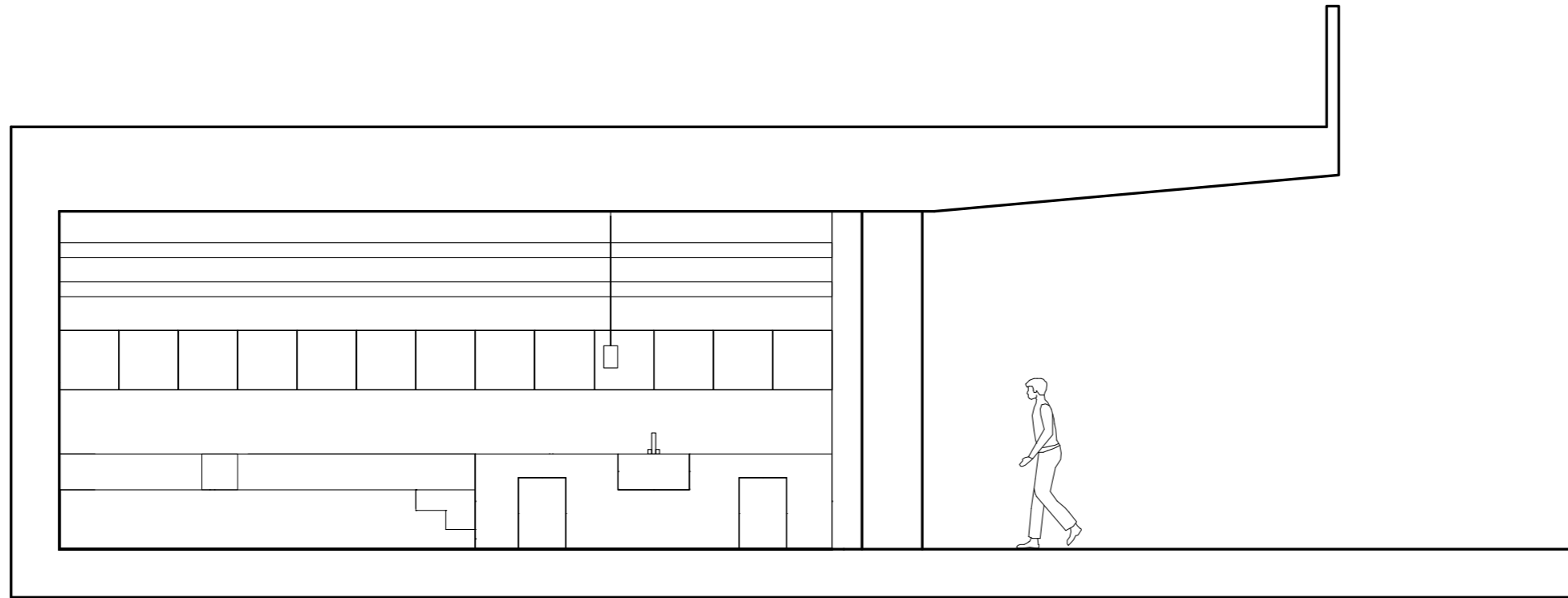
Una vez ya formalizado hemos distribuido en planta todo el mobiliario y objetos que aparecerán en nuestro espacio. Una vez realizado los planos, antes de realizar la maqueta, hemos hecho un render para ver de forma clara un 3D del espacio final.

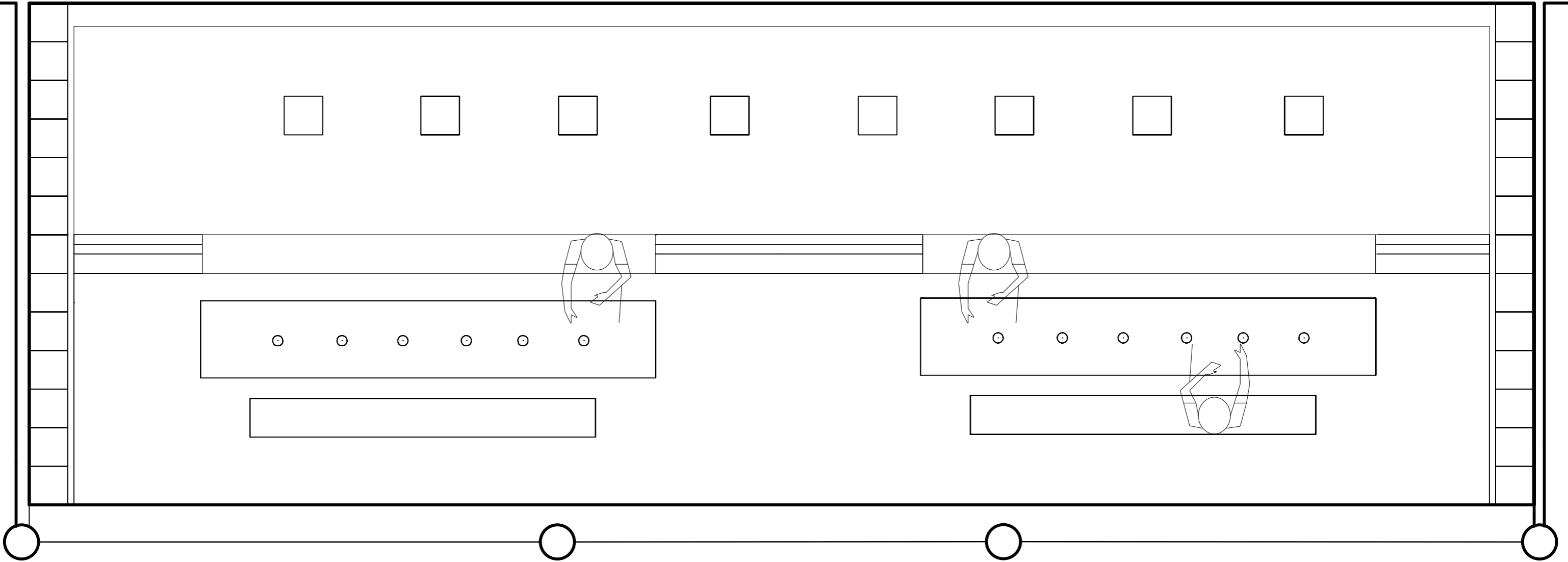


# 6. PLANOS DEL ESPACIO









ELISAVA

CARLOTA HIDALGO Y CLARA VILADECANS

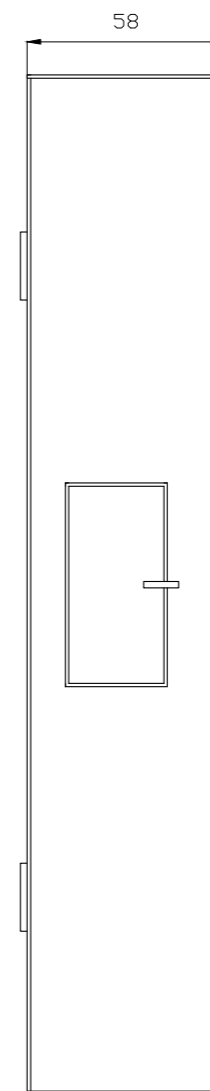
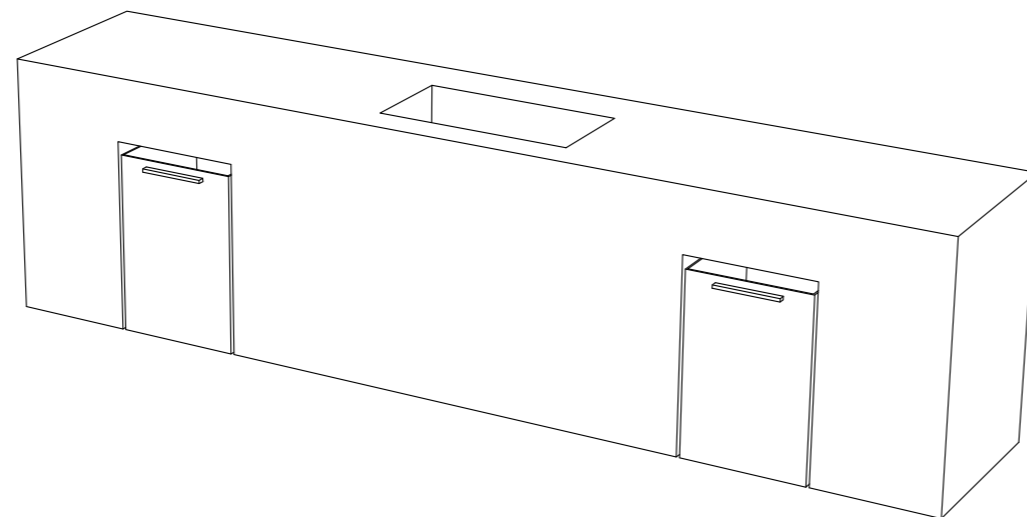
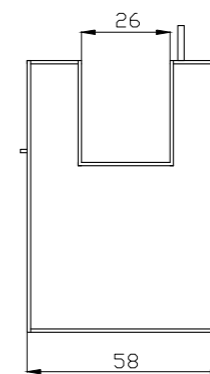
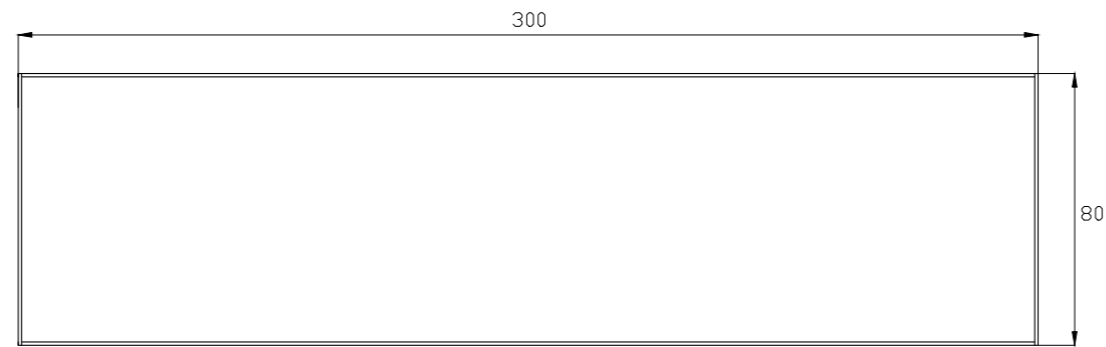
GRUPO 203

PLANTA

ESCALA 1:50

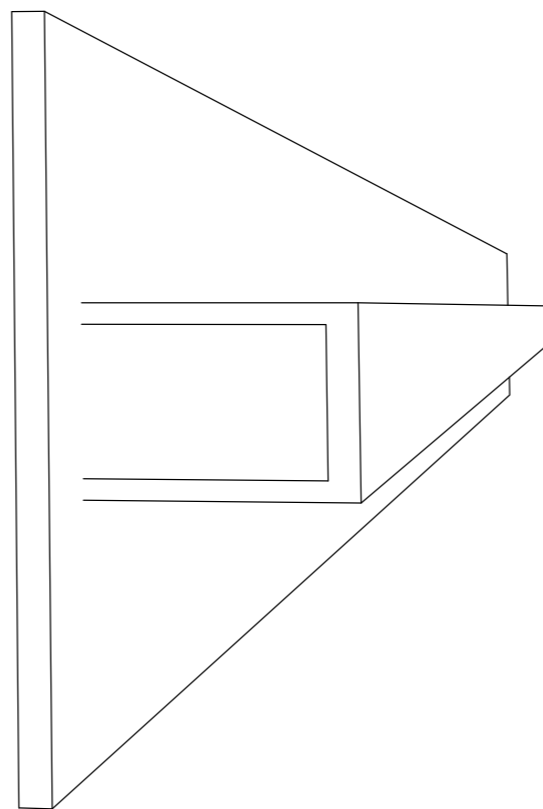
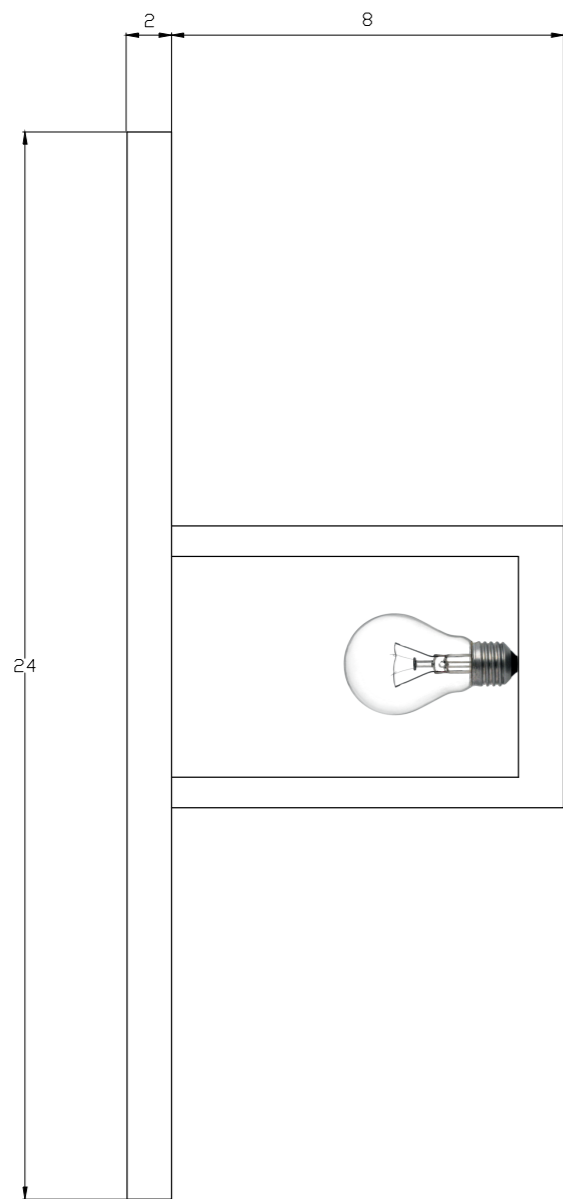
PLANO N. 4

# DETALLES COCINA

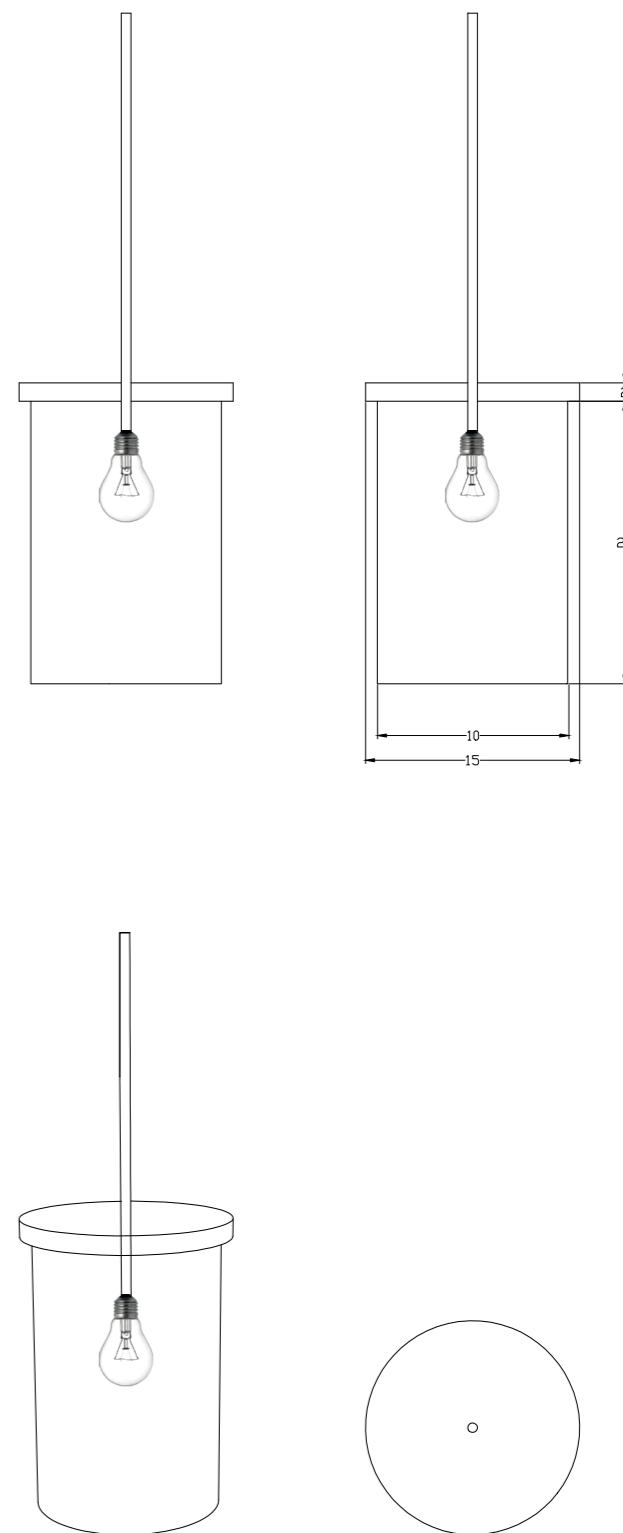


# DETALLES LÁMPARAS

1



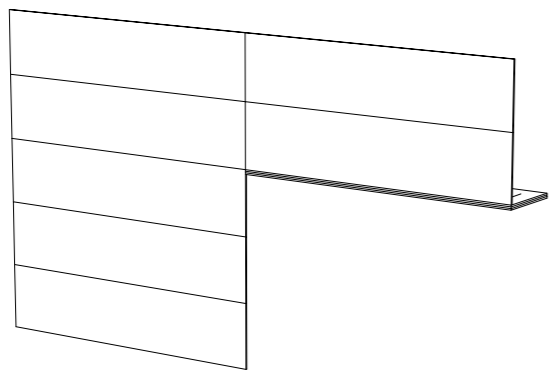
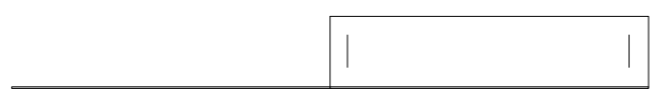
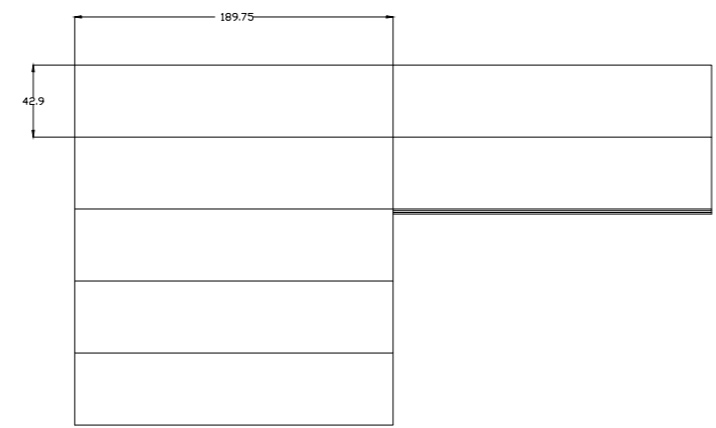
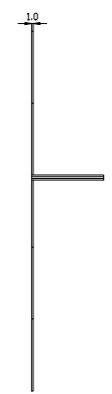
2



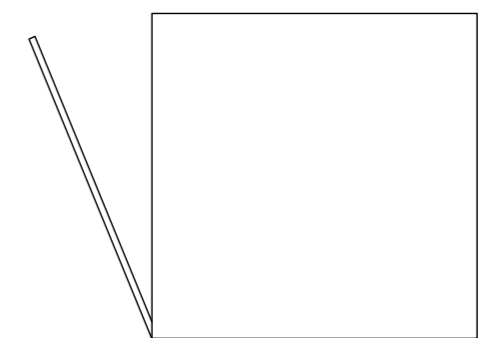
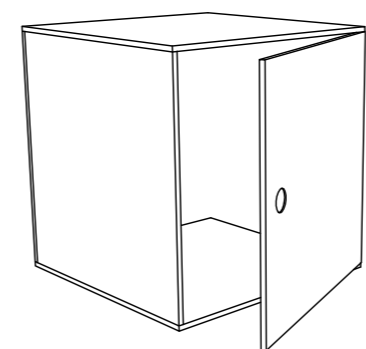
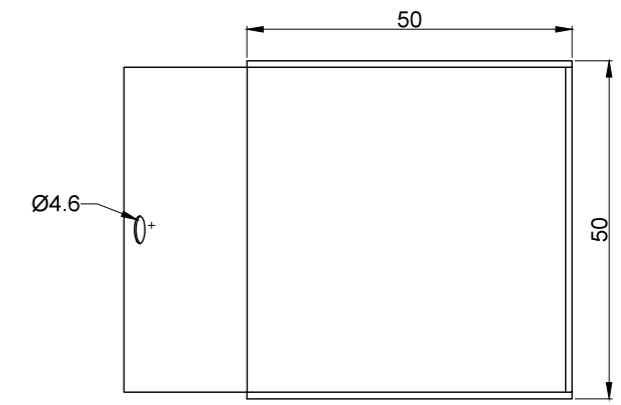
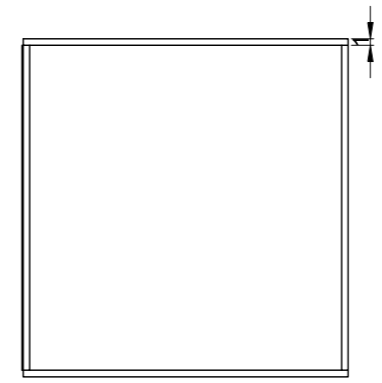


# DETALLES CERRAMIENTO Y TAQUILLA

3



4



# 7. COMPONENTES

---

## LÁMPARAS LATERALES



Listones de madera natural retroiluminados colocados en ambos laterales del espacio. De esta forma, generan puntos de luz difusa para generar un ambiente más suave y relajado.

## LÁMPARAS DE TECHO



Botes de cristal reutilizados que generan luz directa sobre las barras.  
Los usuarios se van a poder sentar para comer con una buena iluminación sobre ellos.  
Las bombillas que se van a utilizar son LED modelo LDAHV4L27CG de "Panasonic"

---

## MATERIAL DE LAS BARRAS, BANCOS ,TABURETES Y TAQUILLAS



Formado por un conjunto de maderas para reciclar conseguidas del "punt verd" de la Barceloneta, el mobiliario tendrá la misma estructura que el mobiliario estudiado en el apartado de referentes.

## MATERIAL PUERTA DE CIERRE



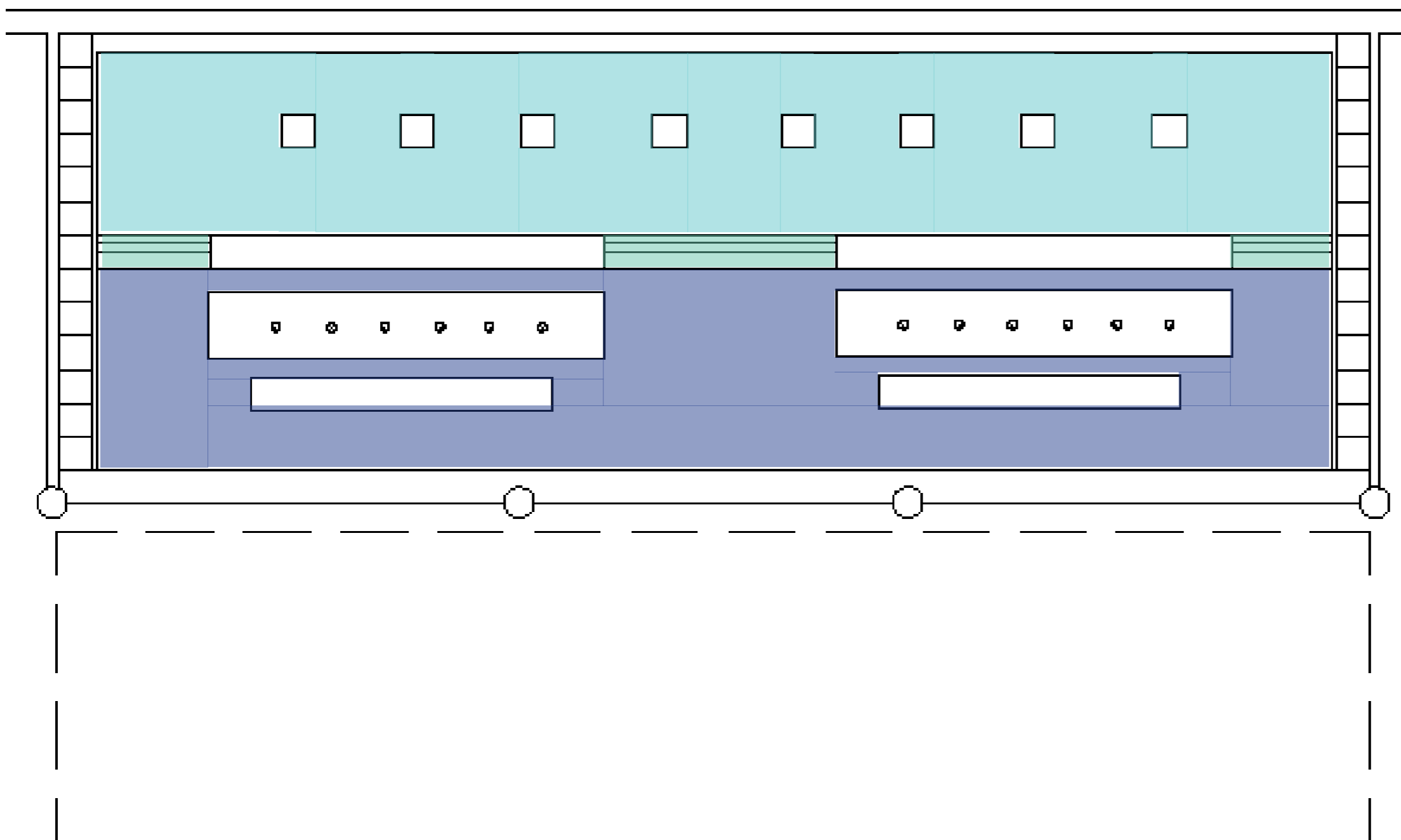
La puerta está compuesta por láminas de madera de pino al estilo de persiana alicantina.

## ESPEJO PARED POSTERIOR



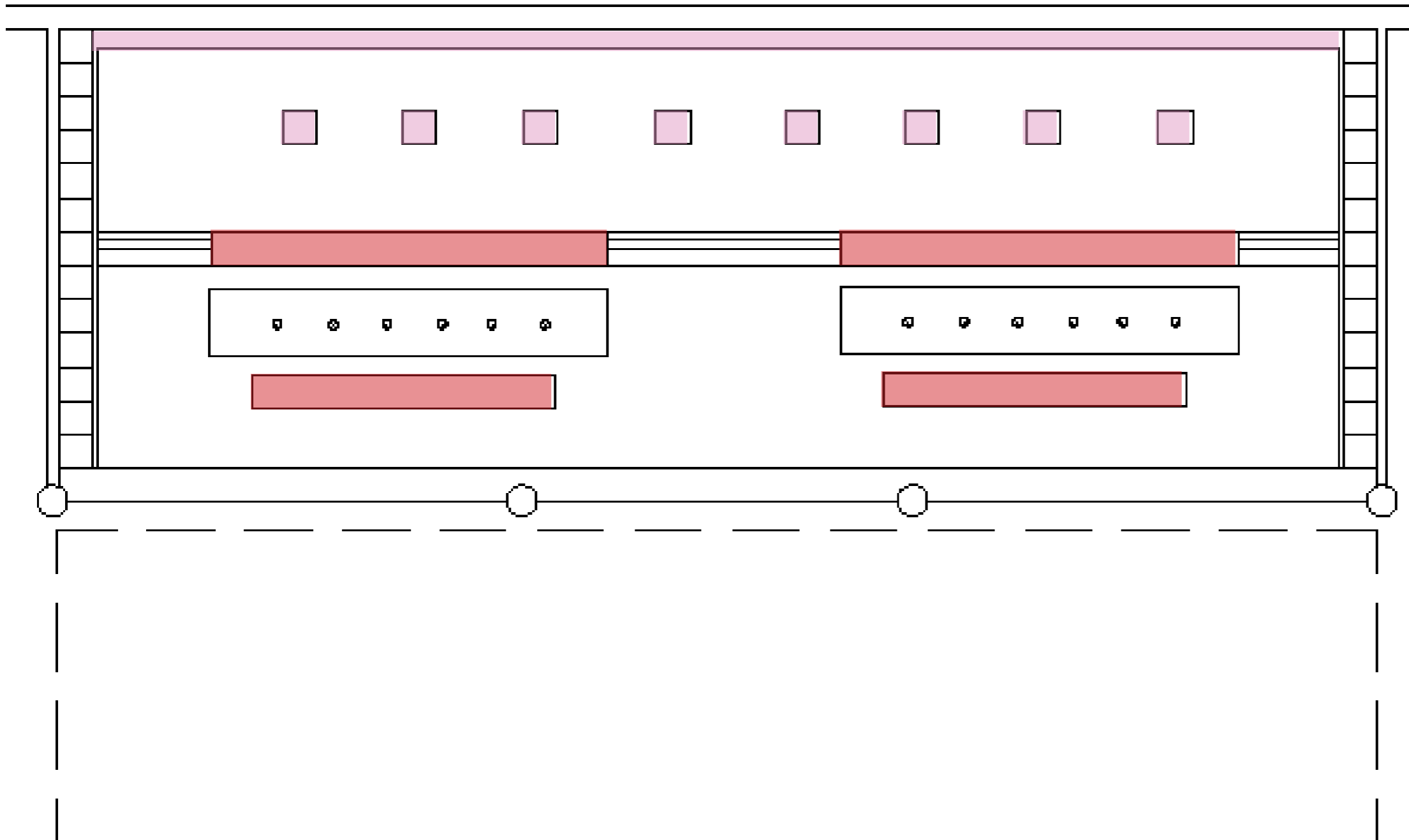
Espejo collado en la pared posterior para aumentar la sensación de amplitud y reflejar todo lo que le rodea

# 8. ZONIFICACIÓN



## MOVIMIENTO

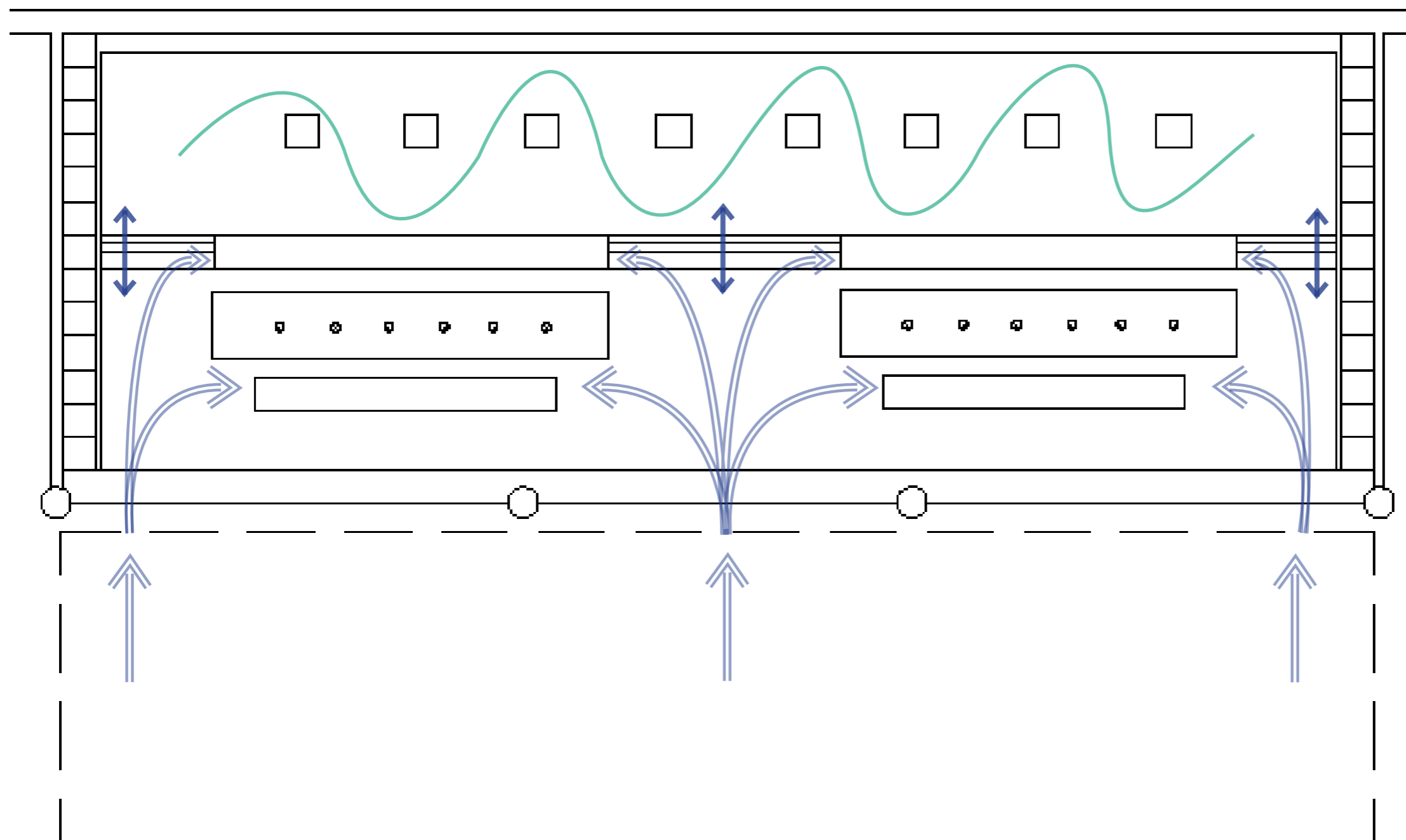
ZONA COMIDAS	
ZONA DESCANSO	
ZONA DE PASO	



**DESCANSO**

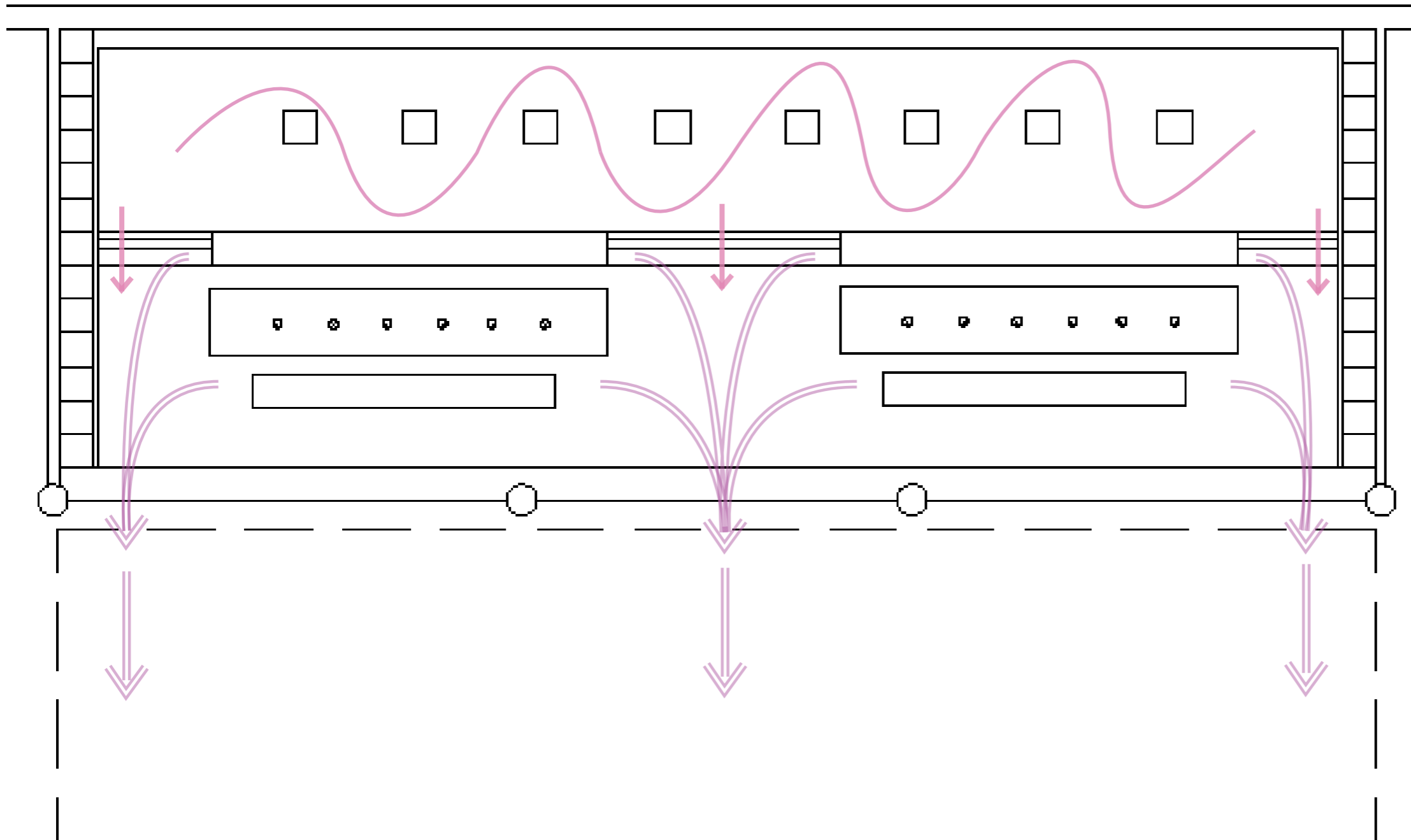


# 8. FLUJO



ENTRADA

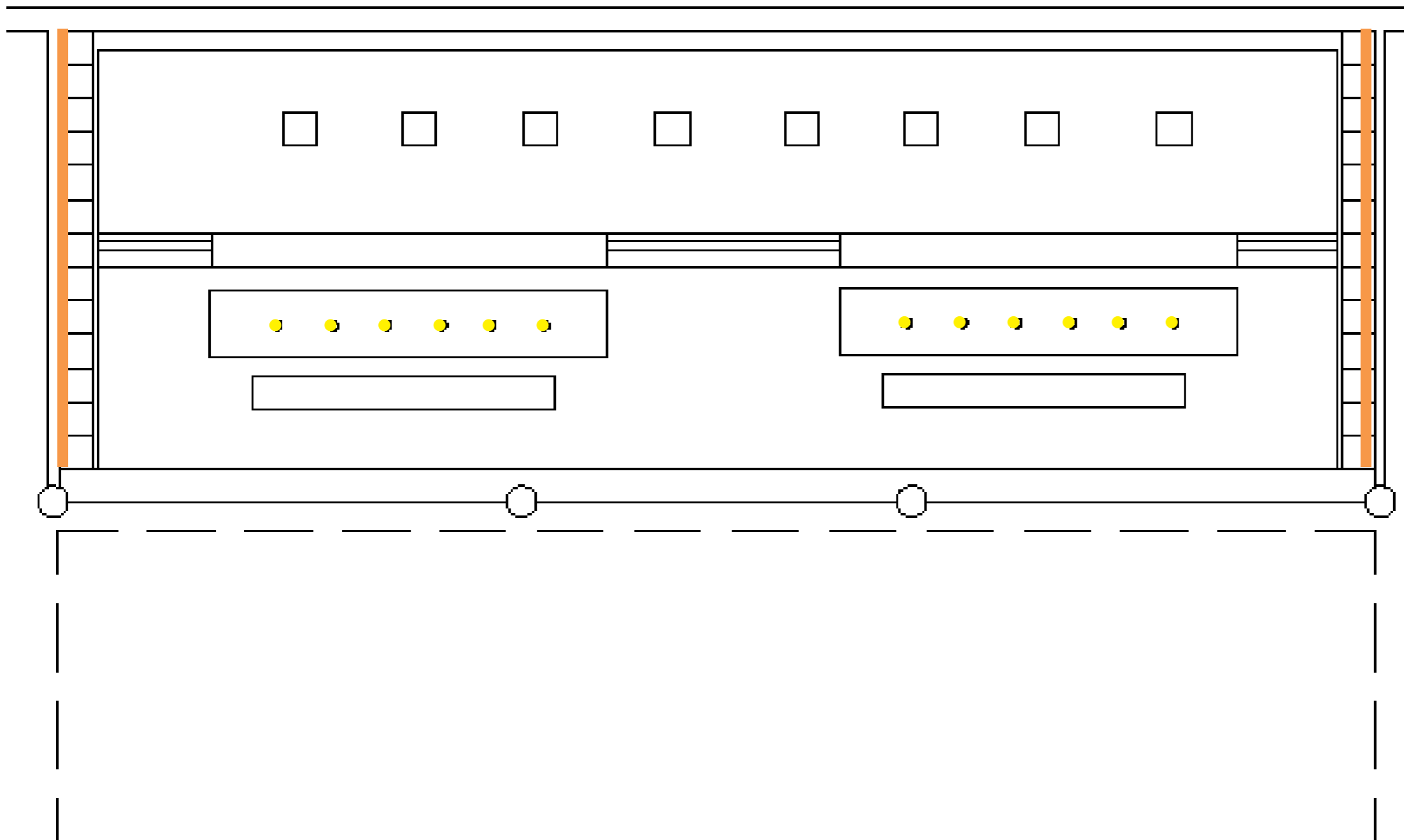
DESPLAZAMIENTO	
PASO ESCALERAS	
MOVILIDAD	



**SALIDA**

DESPLAZAMIENTO	
PASO ESCALERAS	
MOVILIDAD	

# 9. ILUMINACIÓN

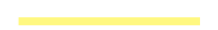


LUZ ARTIFICIAL

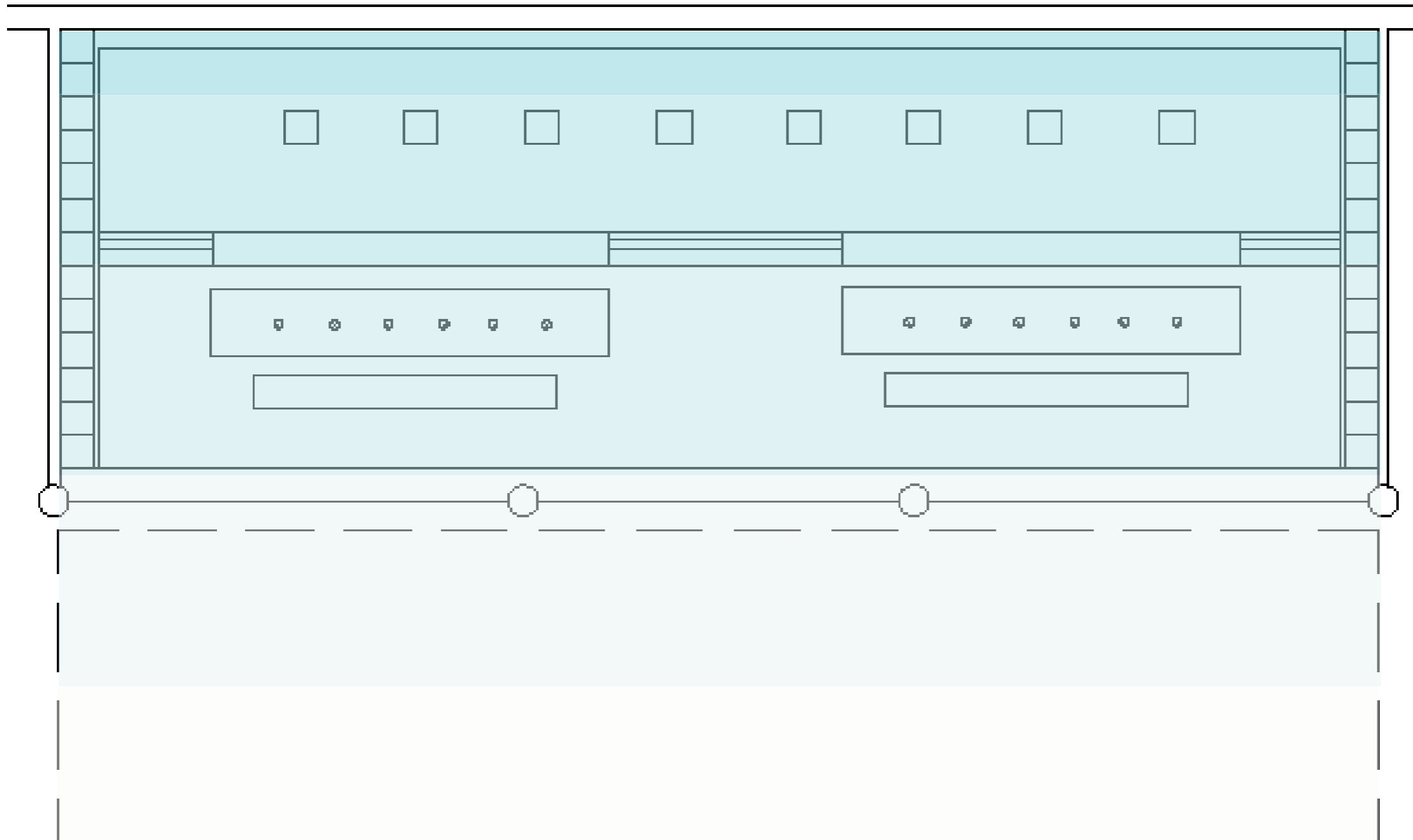
LATERALES



TECHO





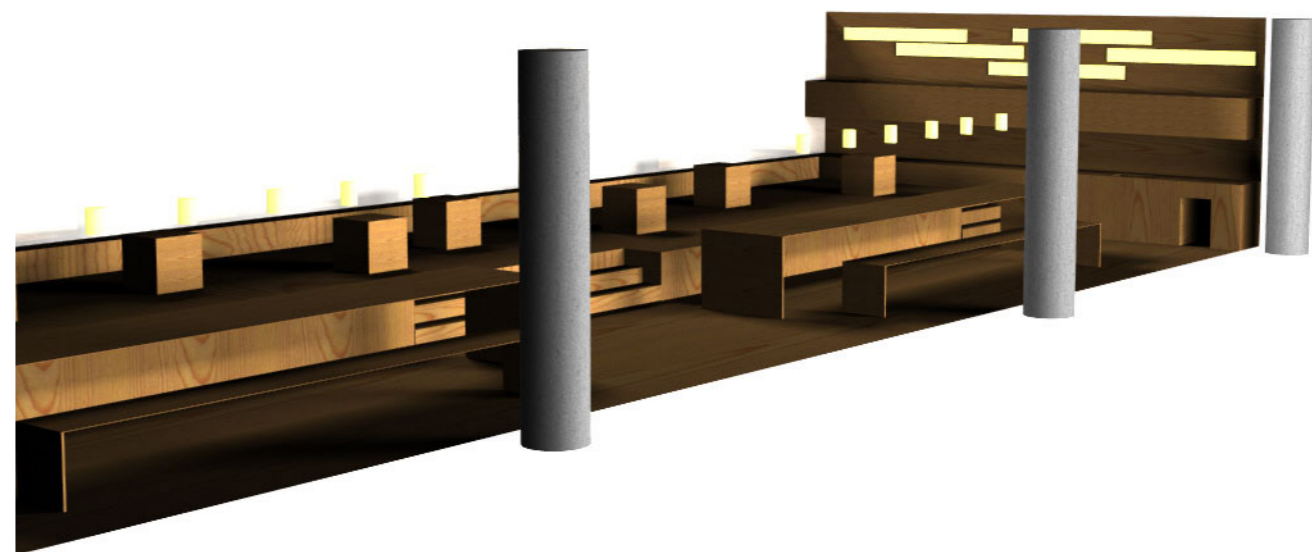
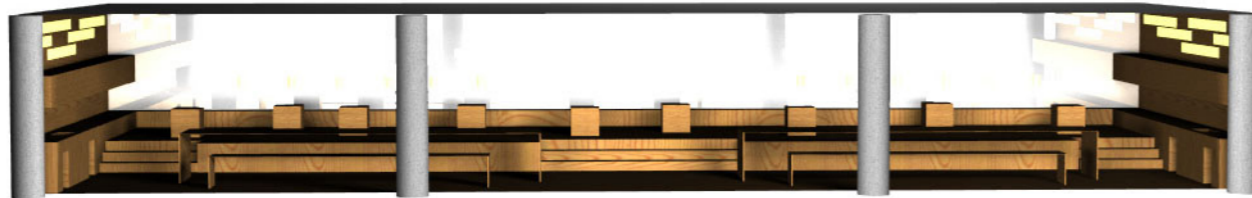


LUZ NATURAL



# 10. RENDERS

---



# FOTOMONTAGE

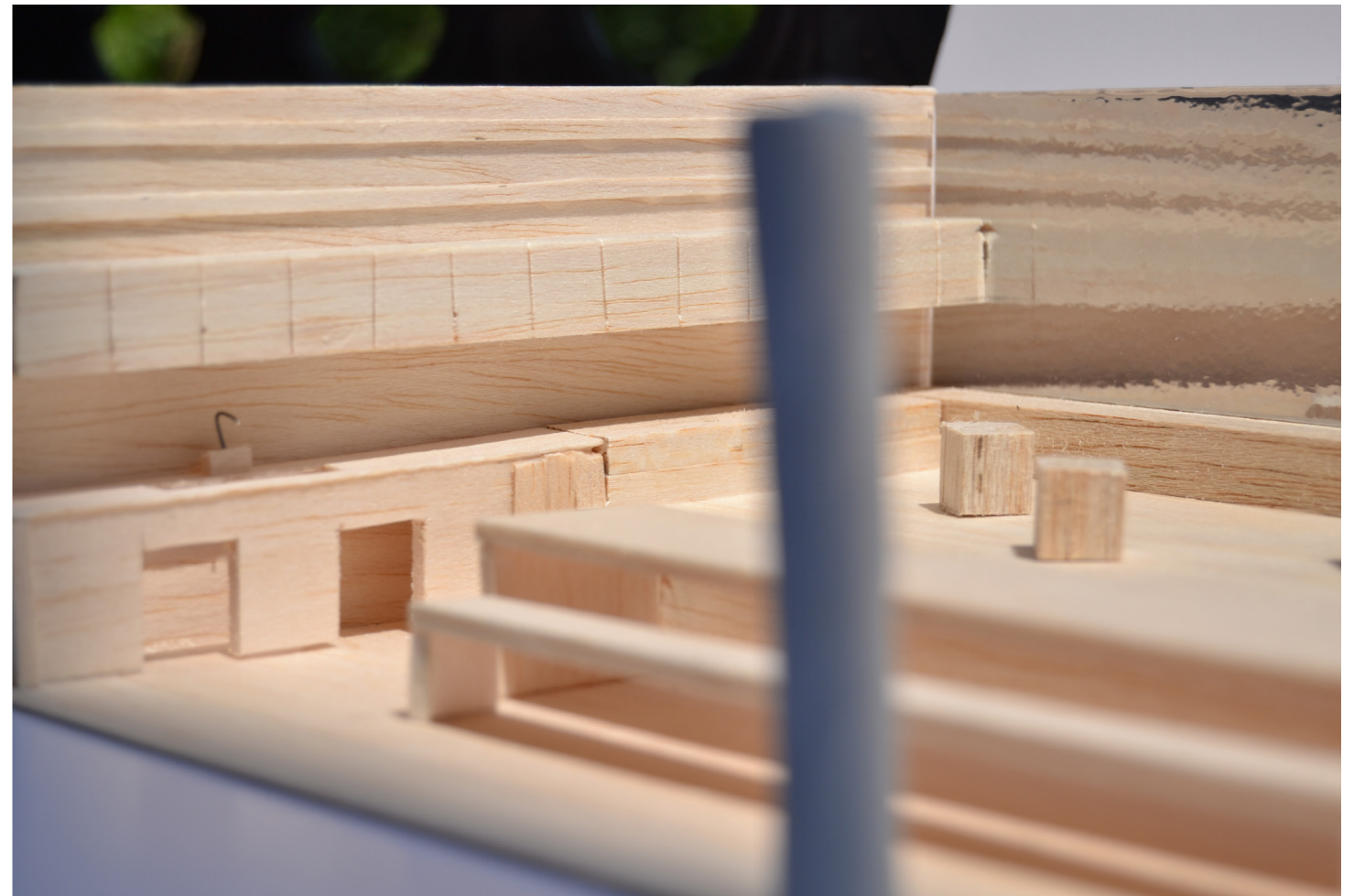
---



# 11. MAQUETA

---















# 12. CONCLUSIÓN

---

Después de un largo estudio sobre el espacio y las distintas posibilidades que nos podía aportar , decidimos que nuestro merendero sería un lugar en el que cualquier persona podría disfrutar de su tiempo, sintiéndose libres en un espacio a primera línea de mar sin la necesidad de pagar absolutamente nada.

Es muy importante casi más que su uso, el cómo fué construido ya que en su participación contribuyeron asistentes de la fundación "Arrels" de Barcelona para mejorar en su inserción social. De esta forma, mostramos mejor, mas de cualquier otra, que todo el mundo es bienvenido; no es un espacio de pocos sino que forma parte de la ciudad .

Para su construcción fueron utilizados materiales reciclados, tanto objetos que resultaron ofrecernos otra función que en su inicial, como materiales que recogimos del "Punt Verd" de la Barceloneta. Es también una forma para crear un espacio de marca Barcelona con un transfondo mucho mas humanitario, social y sostenible.

Nos proporciona un lugar donde podemos gozar de nuestra propia comida sin la necesidad de estar en la intemperie y/o simplemente descansar con unas vistas prodigiosas.

Finalmente, podemos decir que no es un simple local en la ciudad sino que forma parte de ella.

# 13. FLYER

---